



## 走进州博物馆

## 探寻临夏意蕴深厚的文明记忆

本报记者 马正兰 通讯员 马腾

一眼阅千年，一馆览万象。

历史，被考古发掘，又被博物馆一一陈列。一座博物馆，不仅陈列文物、再现历史、储存记忆，也是人们与文明沟通的空间。丝绸之路上的重镇有什么奇妙的故事？追寻历史、溯源古河州，对脚下这片土地，你究竟了解多少？心中对古河州的好奇，都能在州博物馆找到答案。

走进建筑面积8000平方米的州博物馆，一眼万年的感觉迎面而来。进门首先映入眼帘的浮雕墙反映了临夏文化的精髓，分别代表了不同的文化元素，“古生物的伊甸园”“中国彩陶之乡”“西部旱码头”“民族建筑的博览园”，在这面浮雕上深刻体现，恐龙和政羊浮雕代表了临夏冠绝欧亚的恐龙足印化石群和古动物化石群；彩陶代表了新石器时代的马家窑文化、齐家文化，青铜时代的辛店文化和寺洼文化；古城门和骆驼代表了临夏自古以来作为“茶马互市”重镇的历史地位；塔式建筑石窟佛像等代表了临夏各民族共存的繁荣景象。

随着延展在脚下的地理版图，于不朽时光中徜徉漫步，可以看出在黄河、大夏河、洮河流过的这片热土上，早在一万五千年前已有人类活动的踪迹，旧石器时代彩陶艺术引领游客探寻临夏历史，挖掘时代精髓。《马家窑文化彩陶展》为博物馆内基本陈列，分别为马家窑类型、边家林类型、半山类型、马

厂类型四部分，分别代表了马家窑文化不同的历史时期，其中马家窑文化代表了中国彩陶艺术的最高成就。

泥土经过高温淬炼，不复是泥土，而成为盆盆罐罐的生活用具和展现文明的物质实体。那州博物馆的镇馆之宝是什么？是马家窑类型的漩涡纹彩陶壶，还是边家林类型的平行锯齿纹双耳彩陶壶，或是国家一级文物半山类型漩涡纹彩陶罐、马厂类型人头形器盖？其实，馆内的镇馆之宝是一个彩陶盆——马家窑类型的水波纹彩陶盆，它于1976年在积石山县银川乡出土，口沿饰12个圆点纹，以斜线纹相隔，盆内纹饰分为三部分，外壁饰流畅的羽状纹，是马家窑文化中的上乘之作，为“中国史前彩陶三大名盆之一”。

当你饱览临夏出土的“中华第一刀”“彩陶王”等一大批珍贵文物，数千年的文明进程尽现眼前，这些文物是中华民族生生不息发展壮大的实物见证。这里馆藏文物十分丰富，主要以彩陶为主，兼有石器、玉器、铜器、砖雕、书画和民族文物等，涵盖国家一二三级文物，现有各类馆藏藏品25145件（套），其中陶器10290件、玉器851件、石器1144件、铜器743件、金银器152件、海洋化石225件、书画337件、花儿史料5328件、杂类6075件，主题展厅的每一件文物都是一曲悠远的歌，律动着久远的历史

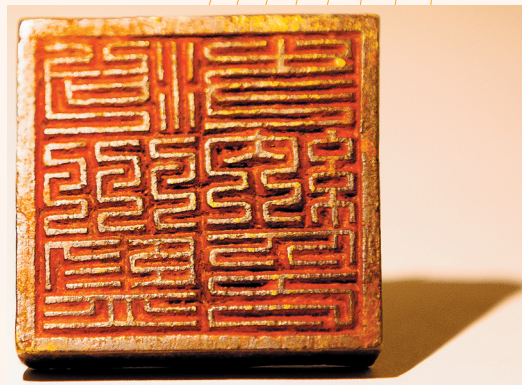
年代，每一件文物都是一首古意绵绵的诗，传递着生生不息的文明之光。身处临夏，一定要到州博物馆，去看看临夏的历史文化变迁，探寻意蕴深厚的文明记忆。

一座博物馆，唤醒着一座城市的记忆。该博物馆建馆以来，先后举办过大型展览近百次。不仅如此，州博物馆还是省爱国主义教育基地、甘肃省社会科学普及示范基地、兰州大学文物与博物馆专业文科实践教育基地、西北民族大学教学实习基地和州级民族团结示范点。该馆提供优质公共文化服务，有精品讲解员定时免费讲解和丰富的社教体验活动，不定期开展研学活动、社会实践活动及志愿者服务。同时，积极开展“走出去”系列课程，送课进校园、进社区、进乡村等。

让静态的文物“动”起来、会“说话”。目前，州博物馆采用VR全景展览系统让观众在线上也可身临其境观展，千年神秘彩陶古玉缤纷呈现，可透过文物了解古河州丰富悠远的历史，州内各遗址点一览而尽，彩陶器上的纹路，日月星辰，花鸟虫鱼，几何中的对称，天文中的概念……能让你静下心来用指尖触碰远古先民的智慧与彩陶的神秘魅力，于方寸之间，游万千年月，实景VR运用是西北五省首例。在这里，来一次属于自己的文博之旅，遇见过去的临夏，在这里，读懂中国文化。



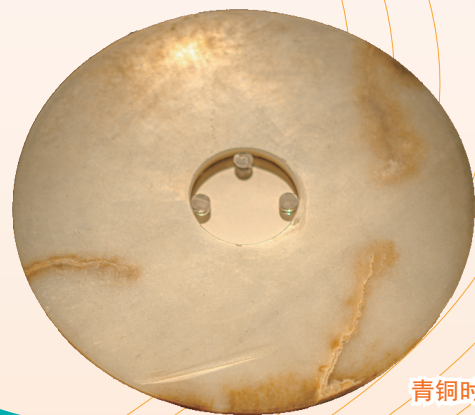
马家窑文化马家窑类型水波纹彩陶盆



金代河州监支纳印



西夏民窑白釉梅点纹双肩耳瓶



青铜时代齐家文化白玉璧



非遗授课体验活动



主题研学活动



参观学习